

META



Una tipografía práctica

Proyecto Académico
Realizado por Martín Aristizábal
Universidad Pontificia Bolivariana
Medellín, Antioquia

Prohibida cualquier tipo de reproducción, compra
o venta de este ejemplar.

2013-1 U.P.B
Diseño Gráfico
Módulo Editorial
Docentes: Laura Durango, Isabel Zabala

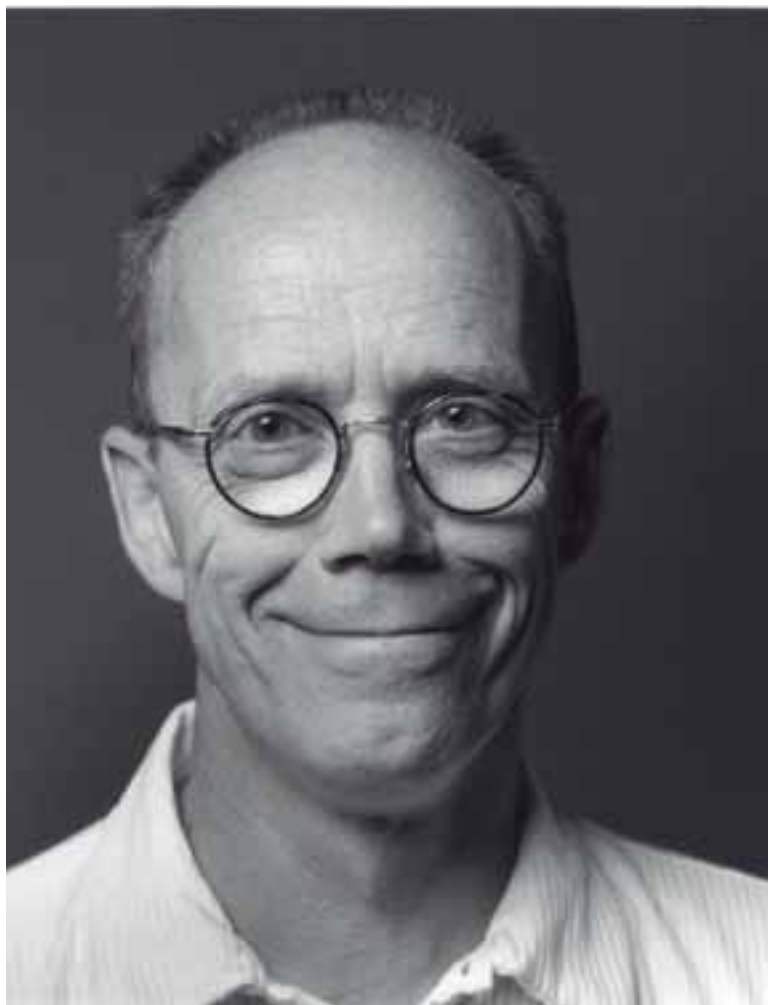
ISBN 2-88046-331-9


Í N D I C E



910004	Biografía
910008	Historia
910012	Familia Tipográfica
910014	Caracteres Destacados
910024	Aplicaciones





 Erik Speakermann 2009

Erik Speakermann

Nacido el 30 de mayo de 1947 es un tipógrafo y diseñador alemán.

Estudió Historia del Arte en Universidad Libre de Berlín. Entre 1972 y 1979, trabajó como diseñador gráfico independiente en Londres antes de retornar a Berlín y fundar MetaDesign con dos socios. Los clientes de la firma incluyen a Adobe Systems, Apple Computer, Audi, Hewlett Packard, IBM, y Nike, con oficinas en Berlín, San Francisco, y Zúrich.

...fundar
MetaDesign
 !
 CON | **2**
 S O C I O S

Es arquitecto de información, diseñador de fuentes tipográficas y autor de libros y artículos sobre tipografía. Algunos de sus diseños tipográficos son: FF Meta, ITC Officina, FF Info, FF Unit, Nokia Sans, Bosch Sans et al.

En 1979 funda MetaDesign, la firma de diseño más grande de Alemania, con oficinas en Berlín, Londres y San Francisco.

En 1988 lanza FontShop, la primera fundidora digital y distribuidora independiente de fuentes.

Es profesor honorario de la Academia de Artes de Bremen, vice-presidente del consejo alemán de diseño, presidente de la Sociedad Internacional de Diseñadores Tipográficos y miembro del directorio de ATypI. Fue presidente del Instituto Internacional de Diseño de información

FontShop,

! la primera fundidora digital

Vive y trabaja en Berlín, Londres y San Francisco, diseñando publicaciones como la revista The Economist, sistemas complejos de diseño como el diseño corporativo de Bosch y DB, German Railways y más tipografías. Su nueva firma de diseño se llama UDN United Designers Network.

Spiekermann ha desarrollado un estilo gráfico muy definido. Como es lógico, presta una especial atención a la tipografía, elegida cuidadosamente buscando en todo momento la claridad, pues trata de presentar la información de una manera sencilla para que al receptor le resulte en todo momento agradable de mirar y de leer.

Cuida el espaciado entre palabras y el interlineado; preocupado por la partición de aquellas y por la forma de las líneas, no suele justificar los textos. Cuando juega con superposiciones, lo hace experimentando con formas y colores pero no con efectos tipográficos que, para él, obscurecerían la información que se quiere transmitir. Suya es una frase que refleja bien su manera de pensar: «*Legibilidad no es comunicación; pero para comunicar, el tipo ha de ser legible*».



Historia

El desarrollo de esta empezó en febrero de 1985

La Oficina Postal Alemana se dirige a la agencia de diseño Sedley Place, donde Speakerman trabaja en ese momento, y le encarga un completo rediseño corporativo.

Querían una tipografía que se pudiera usar repetidamente en tamaños pequeños, identificable al momento de sacar copias, con dos pesos diferentes, y de rápida impresión en un papel potencialmente de calidad baja; el informe además solicitaba, que fuera, muy legible, neutral, económica en cuanto a espacio y distinguible en sus diferentes pesos; una tipografía con especial atención a la producción de caracteres que fueran inconfundibles.

El objetivo con este tipo de letra particular, era producir un tipo de letra que funcionaba bien para su aplicación primaria.

Teniendo en cuenta la investigación realizada en seis familias de fuentes y las limitaciones de la síntesis, las características de lo que se convertiría en FF Meta comenzaron a tomar forma.

El tipo de letra debería ser una sans serif para que coincidiera con el cliente, estrecha o narrow pero no condensada para salvar espacio, incluyen trazos suficientemente gruesos como para soportar la impresión desigual, pero también lo suficientemente delgados como para que no se vean como un carácter que está solo, caracteres distinguibles de otros con forma similares, versalitas capitales, y figuras claras y que no dificulten la visión, curvas, hendiduras, muescas, que empiecen a combatir la pobre definición, ilusiones ópticas y la ganancia de punto o sobre-entintado.



FF Meta Book 10pt. | FF Meta fue hecha para ser mas condensada en cuerpos de texto.

Helvetica Regular 10pt. | FF Meta fue hecha para ser más condensada en cuerpo de texto.

Futura std Book 10pt. | FF Meta fue hecha para ser más condensada en cuerpo de texto.

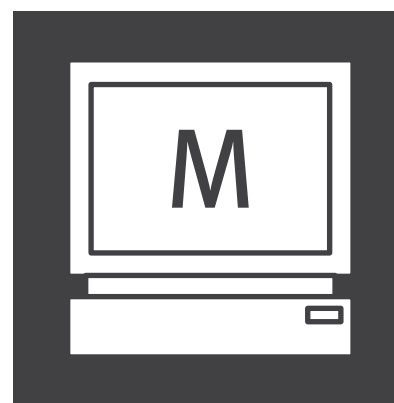


<http://www.deutschepost.de/>

! debía
con 3
te ner fuentes
normal, cursiva y
negrita

Además de estas demandas, para satisfacer las necesidades de la Oficina Postal, la familia también debía contener tres fuentes: normal, cursiva y negrita.

Luego de una completa digitalización de la familia tipográfica se realizó una completa maquetación de toda la papelería y demás atributos que llevaría esta empresa con la nueva tipografía; la cual recibió un interés positivo por parte del Ministro de Telecomunicaciones alemán entre otros; la Oficina Postal al final decide no implementar la nueva y exclusiva tipografía por temor de causar malestar. A pesar de la completa financiación del proyecto la Oficina Postal continuó usando una variedad de diferentes versiones de helvética.



Sketches originales (1985)



Captura de pantalla Spiekermann (1986)

Familia

Tipográfica

Un gran numero de factores han ayudado su éxito.

Fue una de las primeras tipografías digitales en incluir numeración numeración desalineada como estándar. Características como la “g” minúscula ayudaron los usuarios de esta a distinguirla de todas las demás ; y sin desmeritarla muchos diseñadores de clase mundial le dieron a esta un buen estatus gracias su constante uso.

Tras mas de 20 años de su desarrollo han llegado a surgir ya diferentes y muy exclusivas variantes logrando llegar así a una “superfamilia” tan fresca y útil como cuando nació.

El primer objetivo que debe tener un

DISEÑADOR

a la hora de ponerse a trabajar con

texto

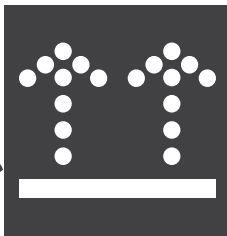
es que éste sea

legible.

- FF Meta medium 12 pt
FF Meta medium italic
FF Meta normal
- *FF Meta normal italic 98 pt*
- FF Meta book 39 pt
- *FF Meta book italic 13 pt*
FF Meta bold
- *FF Meta bold italic 67 pt*
- FF Meta black 28 pt
FF Meta black italic

Caracteres Destacados

Caja Alta



FF meta presenta ciertas características similar a la ya conocida Helvetica.

Como característica general en toda la fuente las caja alta presentan apices planos, también remates o finales angulares, estos se presentan de forma más evidente en la E, F, G, T, y también están en ambos lados de la S y la Z. Es una “desadornada sans-serif”.

La base de la G no presenta espolón y la J no tiene bucle.

! Es una
“des
adornada
sans-serif”

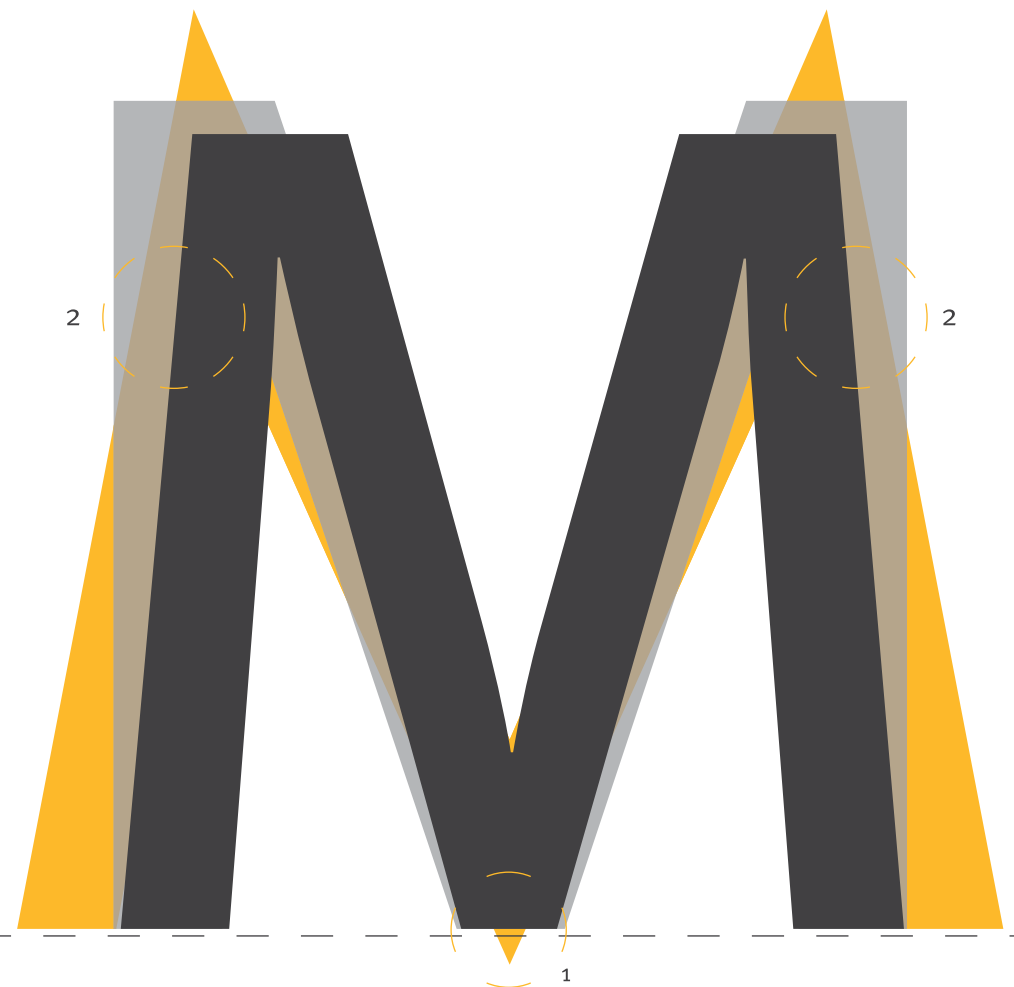


La K presenta una “unión abierta” y la Q tiene una cola en forma de ola; sumado a esto la pata de la R es deliberadamente curvada.

Tanto la unión como la base de la W y la M son planas y ocupan toda la altura de la ascendente, destacando que la M tiene astas moduladas.

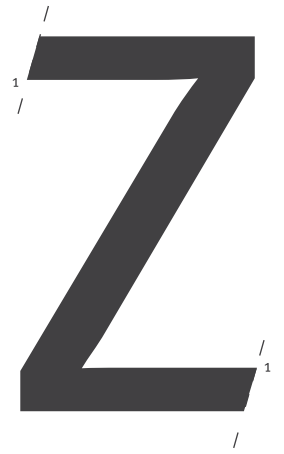
FF Meta Book 432pt.
Helvetica Regular 432pt.
Futura std Book 432pt.

- 1 Vertice plano tocando línea base
- 2 Astas modulares

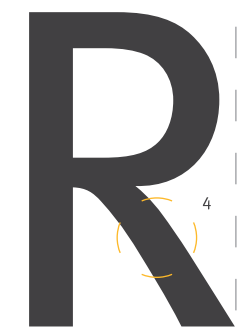


- Remates angulares 1
- Línea base más extensa 2
- No tiene espalón 3

- 4 Pierna curvada
- 5 Ápice plano
- 6 Unión abierta

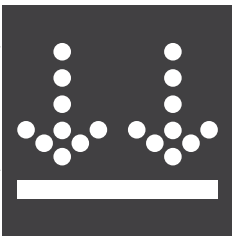


FF Meta Book 69pt.
 Helvetica Regular 69pt.
 Futura std Book 69pt.





Caja Baja



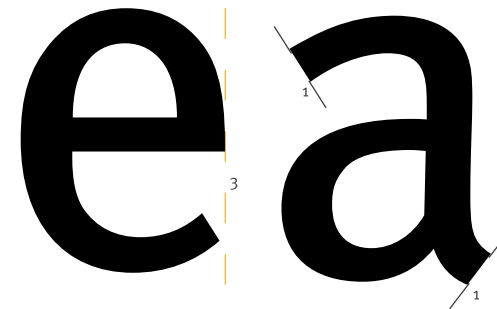
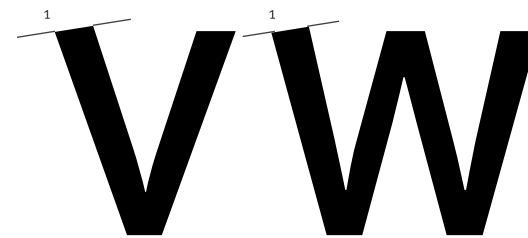
Calificada por muchos como “la Helvetica de los noventa”

Varias de las letras caja baja meta, tienen diferentes rasgos que hacen distinguir esta fuente de otras palo-seco humanistas. “Legibilidad no es comunicación; pero para comunicar, el tipo ha de ser legible”, en este principio se basó Spiekerman para la creación de esta tipografía y se ve mucho más reflejado en la caja baja que veremos a continuación.

para comunicar

**! el ha de ser
ti po legible”**

Los remates de las letras V, W y la Y tienen un toque angular, una cualidad muy parecida a las capitales de la misma fuente, destacando que esta última tiene una unión e forma de acodo.



- Remates angulares 1
- Unión en acodo 2
- Bucle más ancho 3

Los trazos descendientes tienen una pequeña variación en el calibre para compensar la falta de serif, y de una manera muy acertada tienen los trazos verticales un poco doblados, dando así mucho dinamismo a la letra.

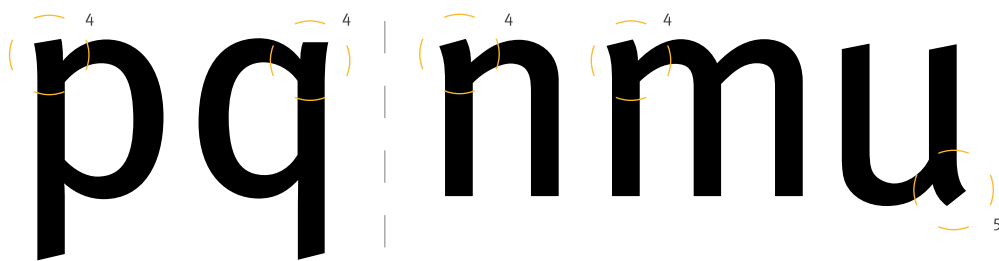
Erik Spiekermann logró la “humanización” de la FF Meta adoptando características específicas de los serif mientras permanecía adentro de los paradigmas de las sans-serif.





La letra G es un caso muy peculiar en las caja baja debido a que generalmente las versiones romanas e italicason son practicamente las mismas solo que con unas pequeñas modificacion mas la inclinacion, pero acá se presentan de manera completamente diferente debido a que la legibilidad se vería completamente perjudicada al tratar de hacerlas como son comunmente.

- 1 Oreja angular
- 2 Cuello con diferente calibre
- 3 Ojal inferior abierto
- 4 Asta curvada
- 5 Espolón curvado



FF Meta Book 70pt.
 Helvetica Regular 70pt.
 Futura std Book 70pt.

Esta tipografía fue construida basándose en el contraste de las contraformas internas y externas. En su interior es redondeado pero con forma más rectangular mientras que en su exterior presenta formas más ovaladas. Esta diferenciación es llevada a través de la creación de todo el alfabeto y creando cohesión entre todas y cada una de las letras de la fuente.

FF Meta Book 5pt.

Meta se hizo para ser legibe en varios tamaños.

FF Meta Book 13pt.

Meta se hizo para ser legibe en varios tamaños.

FF Meta Book 24pt.

Meta se hizo para ser legibe en varios tamaños.

FF Meta Book 32pt.

Meta se hizo para ser legibe en varios tamaños.

FF Meta Book 46pt.

Meta se hizo para ser legibe en varios tamaños.

Aa Bb Cc Dd Ee Ff
 Gg Hh Ii Jj Kk
 Ll Mm Nn Ññ Oo
 Pp Qq Rr Ss Tt
 Uu Vv Ww Xx Yy Zz
 () , ; ¡ ! ¿ ? “ ”

QR/font code

1234567890

La catidad de cualidades que se pueden encontrar en la tipografía son infinitas. de lo que no cabe duda es que Spiekermann se tomo todo el tiempo que fue necesario para desarrollar una tipografía que rompiera con todos los esquemas de legibilidad e imponer un nuevo e inigualable nivel.



Aplicaciones

En 2011, el Museo de Arte Moderno de Nueva York.

Agregó tipografías digitales para su colección permanente, por vez primera. Naturalmente, debido a su importancia a la tipografía, FF Meta fue una de las obras incluidas. FF Meta debutó en el MoMA, como parte de las "desviaciones estándar" instalación en la galería de diseño contemporáneo.

! FF Meta debutó en el MoMA

Es una tipografía única, la cual se puede leer fácilmente en tamaños muy pequeños, como por ejemplo estampillas postales o directorios telefónicos, como también se puede tranquilamente en tamaños grandes como cartelera y avisos. Teniendo esto en cuenta llegamos a entender que es realmente una tipografía muy versátil



Red de transportes nocturna de Zurich



Red de transportes nocturna de Zurich



E



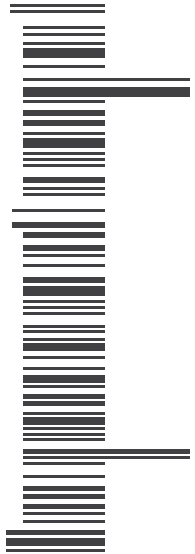
Piezas publicitarias buses de Londres



Señalización interna Hotel Royal Christiania Oslo, Norway



Fleetfoot servicio de mensajería



Logo e imagen corporativa Mozilla Firefox

T



Logo Mozilla Thunderbird



Campaña del Ministerio Thüringer de Economía, Trabajo y tecnología 2011

A



m Diseño corporativo de la Universidad de Ciencias Aplicadas de Berlín



m Guía de Información Turística Gironde



m Guía de Información Turística Gironde



1991

Legibilidad
&
Neutralidad

fue la

META

que se impuso

el Sr.

Spiekermann

ABCDEFGHIJKLMNÑOPQRSTUVWXYZ

abcdefghijklmnopqrstuvwxyz

1234567890 0123456789

!;"#\$%&'()*+,-./:;<=>?@[\^_`{|}~..."

~./:;<=>?@[\^_`{|}~..."

ABCDEFGHIJKLMNOPQRSTUVWXYZ

Ij ff fi fl ffi ffl

gπ←→↵↶↷↸↹

FF META NORMAL

EDITORIAL TIPOGRÁFICA

FF META //

Diseñada originalmente para ser empleada en tamaños pequeños.

Tipografía para texto duradera y adaptable tanto en su uso en pantalla como en impresión.

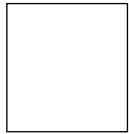
Puede ser empleada en aplicaciones de exhibición o en extensos bloques de texto.

ET

"Soy un typomanico, una enfermedad incurable, pero no letal"

~Erik Spiekermann~

Erik
Speakermann
meta
Una Tipografía Práctica



Horizontal lines for text entry.

